

Controllersoverleg VRH

Over de VRH

- **Als organisatie:**

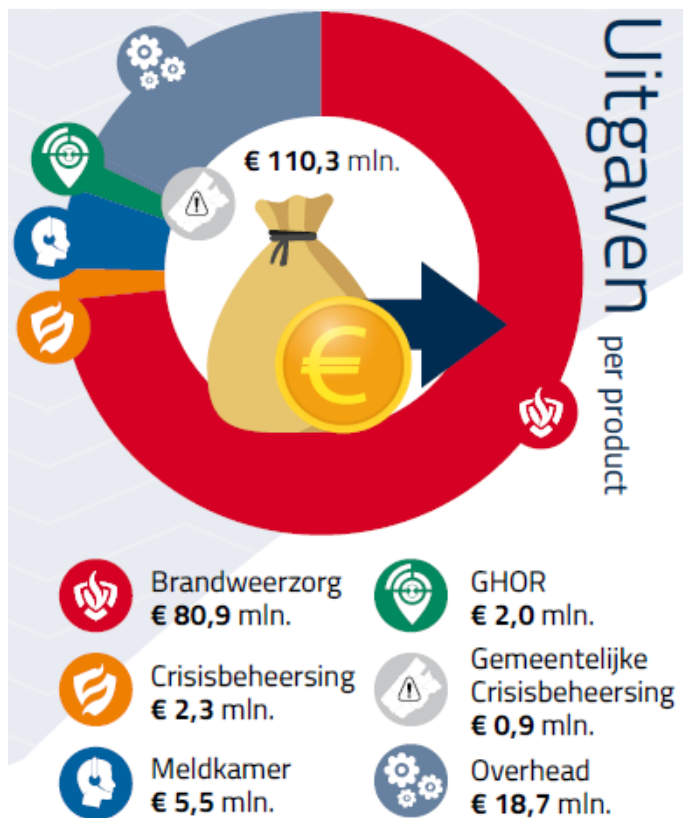
Per 1 januari 2010 fusie van 8 gemeentelijke korpsen van 9 gemeenten en de Hulpverleningsregio Haaglanden.

- Brandweer (incl. meldkamer)
- Geneeskundige hulpverlening
 - GHOR
 - Geneeskundige meldkamer

- **Als samenwerkingsverband:**

Matrixorganisatie voor regionale rampenbestrijding en crisisbeheersing: rood / wit / blauw / oranje

Wie betaalt voor wat?



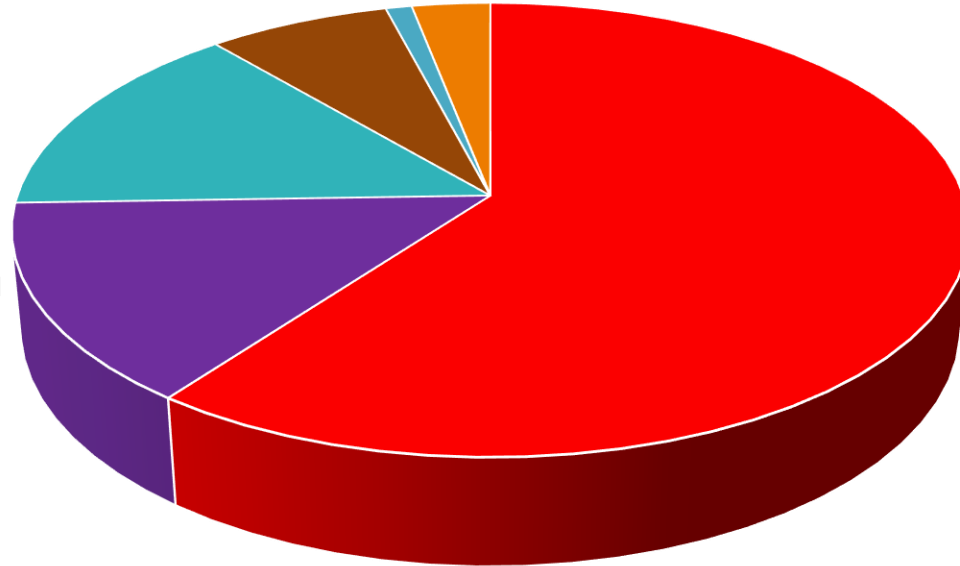
Gemeentelijke bijdragen

- Gemeenten financieren brandweezorg
- 2022 evaluatie uitgevoerd cf. bestuurlijke procesafspraken
 - Bestuurlijke ronde individuele burgemeesters
 - Werkconferentie burgemeesters gezamenlijk
 - Behandeling evaluatie in openbaar AB (9 december '22)
- Uitkomst:
 - Regionaal rekenschap van positie Rijswijk, maar regionale besluitvorming nodig vanwege begroting
 - Voortzetting van verdeelmodel, nieuwe evaluatie na 4 jaar

Besteding gemeentelijke bijdragen

Uitgaven zitten grotendeels 'vast'

→ 3 mln. flexibel t.b.v. incidentele uitgaven aanbestedingen en (implementatie) verandertrajecten



Beleidsmatige kaders



Verdichting



Energietransitie



Duurzame inzetbaarheid

Financiële kaders begroting 2024

- Proces: behandeling in AB-VRH (27 januari '23)
- Kaderbrief GR-en: verzoek aan GR-en om inzichtelijk te maken hoe tot een zo efficiënt mogelijke bedrijfsvoering wordt gekomen.
 - Oproep sluit aan bij verzoeken in zienswijzen raden: verzoek om evt. bezuinigingsmogelijkheden inzichtelijk te maken

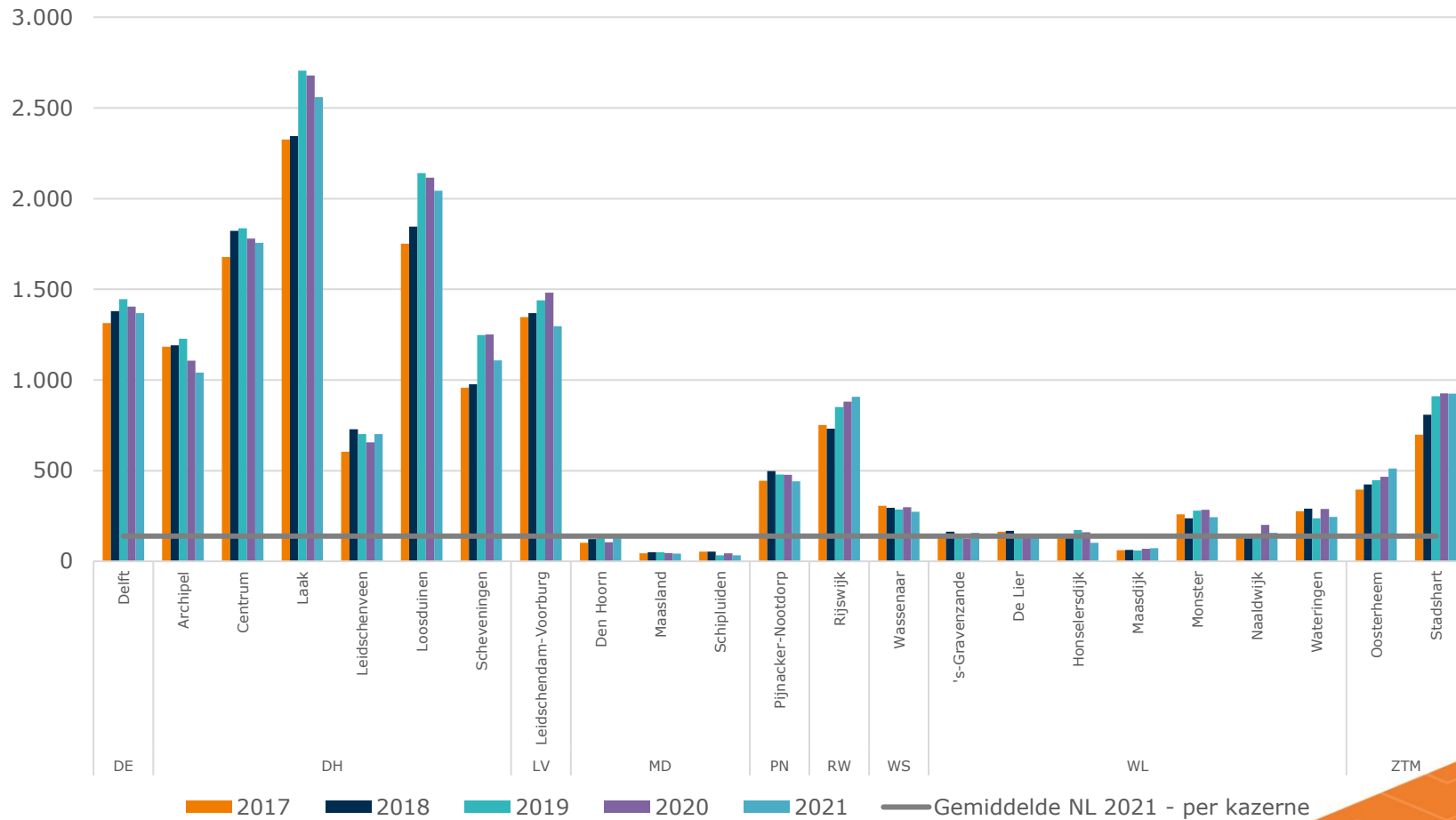
Reeds doorgevoerde bezuinigingen

- 2011: bezuiniging 'trend' via kaasschaaf gerealiseerd; o.a. vacaturestop
- 2015: bezuiniging van in totaal 10% gerealiseerd
 - Via verdeelmodel efficiency verdeeld over gemeenten: inwonerbijdragen omlaag met ca. 3% (Delft, Den Haag, Midden-Delfland) tot 22% (Wassenaar, Rijswijk)
 - Voorwaarde: behoud van zorgniveau
- 2015 – heden
 - Mutatie aantal inwoners wordt niet voor 100% maar voor 25% verdisconteerd in inwonerbijdragen → **structurele bezuiniging van 75%** (sinds 2015 ca. 70.000 meer inwoners → € 4,5 miljoen bezuinigd)
 - Afspraak: voordelige resultaten vloeien terug naar gemeenten (sinds 2015 terugbetaald € 8,6 mln. zijnde 1,4% van de rekening)
 - Bezuinigingsoperaties hebben geresulteerd in lage overhead: 17% t.o.v. 20% landelijk gemiddelde

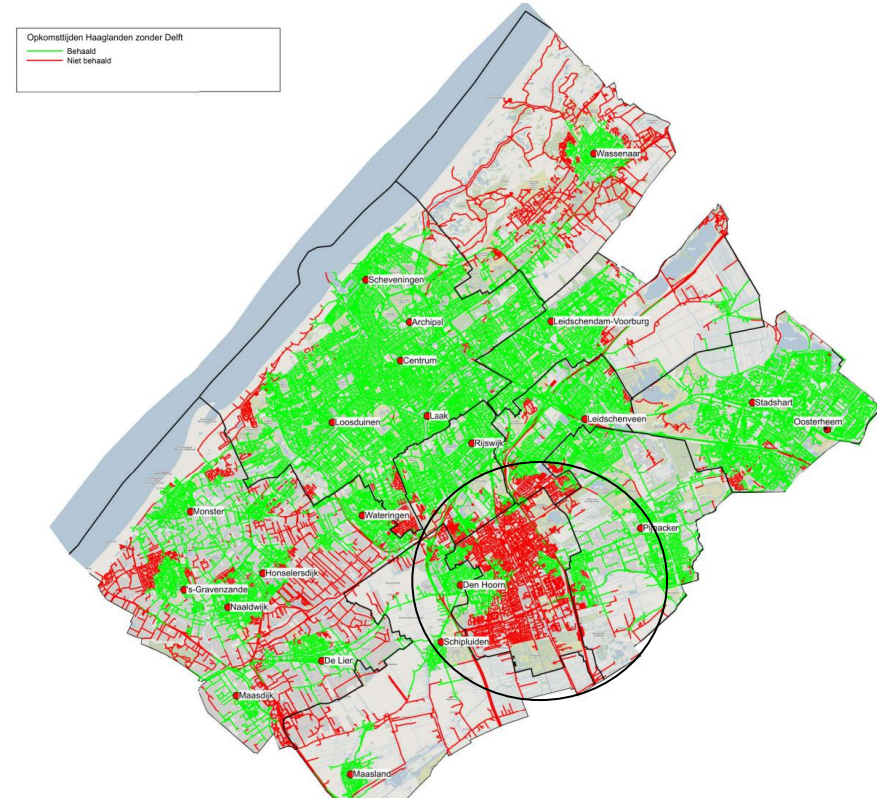
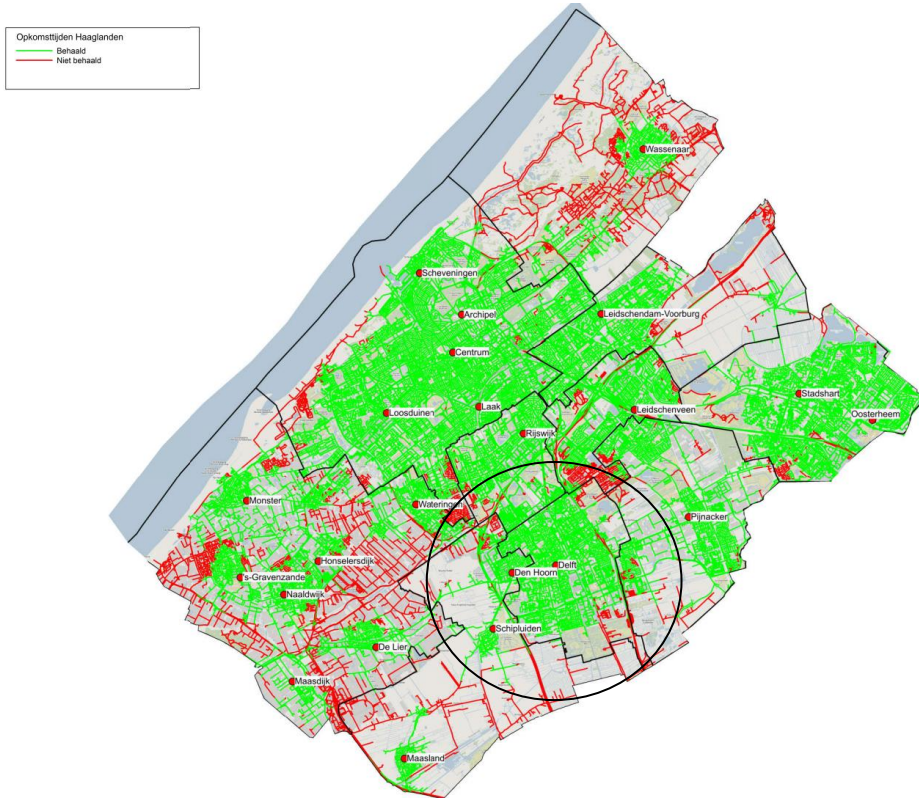
Waar brengt ons dit?

- overhead relatief laag
 - uitgaven zitten 'vast' in m.n. personeel en materieel
 - (boven-)regionale samenwerking uitgenut
- Indien nieuwe bezuinigingen wenselijk zijn, dan moeten deze worden gezocht in het primaire product. Te denken valt aan:
- Minder oefenen (indicatief: € 0,3 mln)
 - Langere afschrijvingstermijnen (indicatief: € 0,3 mln)
 - Sluiten beroeps- (indicatief: € 2,6 mln) of vrijwillige kazerne (indicatief: € 0,4 mln)
- Bezuinigingen raken per direct (sluiting kazerne) of op termijn (oefenen, afschrijvingen) het zorgniveau, de betrouwbaarheid daarvan en de veiligheid van personeel
- Bezuinigsbedrag vloeit naar rato van verdeelmodel terug naar gemeenten
- ca. 1% (Midden-Delfland) tot 53% (Den Haag)

Inzicht gevolgen sluiting kazerne

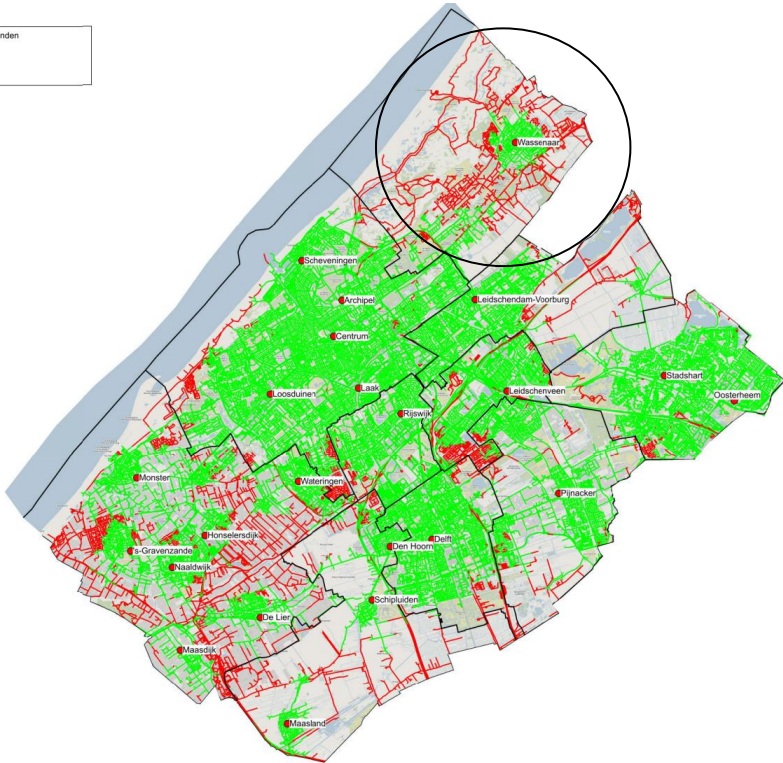


Inzicht gevolgen sluiting kazernes



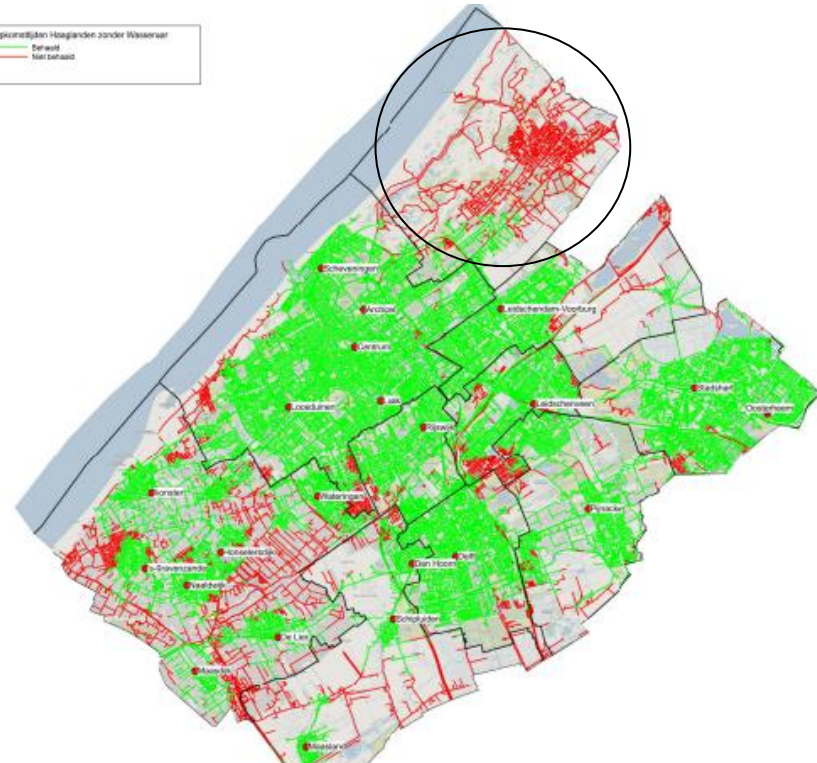
Opkomsttijden Haaglanden

- Behaald
- Niet behaald



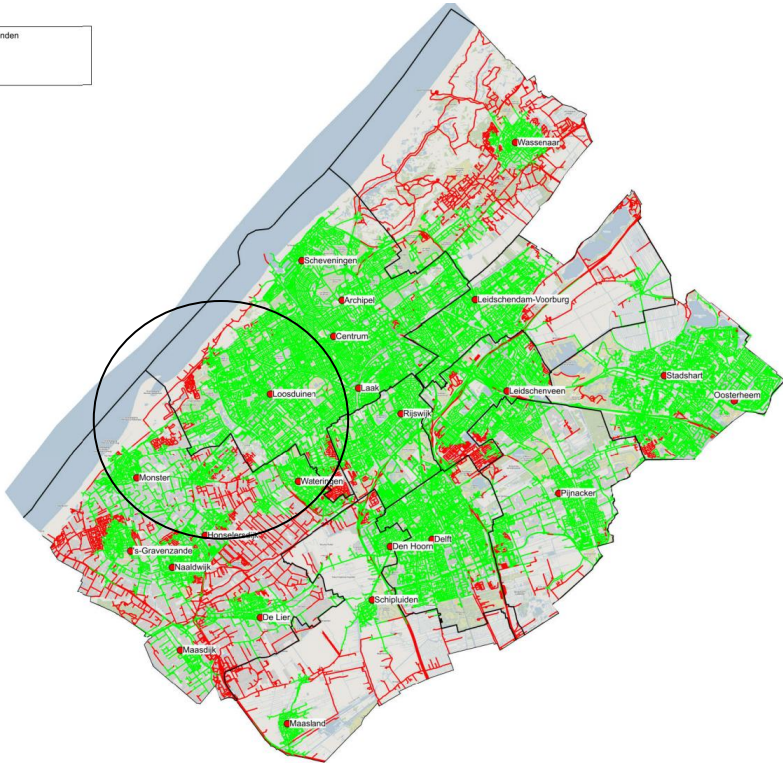
Opkomsttijden Haaglanden zonder Wassenaar

- Behaald
- Niet behaald



Opkomsttijden Haaglanden

- Behaald
- Niet behaald



Opkomsttijden Haaglanden zonder Loosduinen

- Behaald
- Niet behaald

